

# بازدید باغ گیاه شناسی گروه طبیعت گردی (گروه C)

با حضور استاد مجید اسکندری

و مهندس صارمی

و راهنمایی امید ایروانی

تاریخ بازدید ۹۸ / ۱۱ / ۱۸





۱- نوش یا سرو طبری

## Thuja orientalis

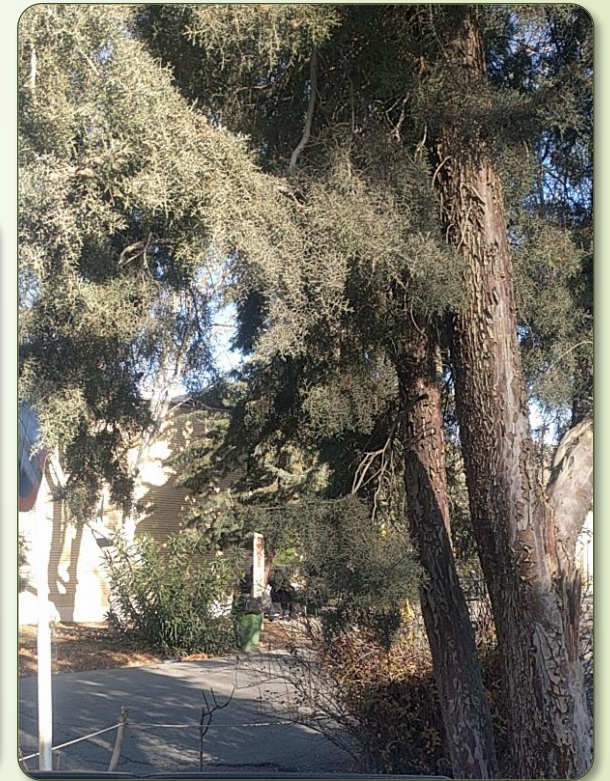
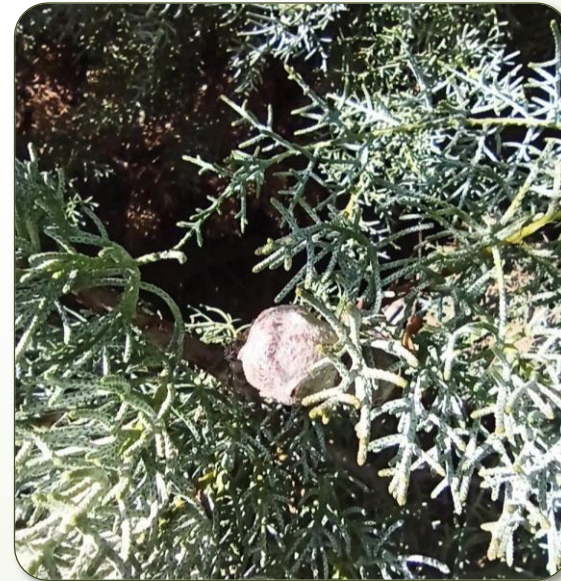
گیاهی زینتی و همیشه سبز که فرم های اصلاح شده آن در پارک ها و بلوارهای اغلب نقاط کشور کاشته شده. برگ های این گیاه فلسی شکل و میوه ی گرد و بیضوی کوچک دارد



۲- سرو نقره ای یا سرو سیمین

## Cupressus arizonica

حوزه هیرکانی و حوزه ایران و ارمنستان - درختی غیر بومی و همیشه سبز که ارتفاع آن تا ۲۵ متر می رسد - برگ های فلسی نقره ای رنگ - میوه روشن رنگ (نسبت به سرو زر بین) و تنه پوست پوست دارد.



۱۳- سرو زرین

## Cupressus sempervirens

حوزه هیرکانی و حوزه ایران و ارمنستان - به صورت خودرو در مناطق شمالی کشور می روید- بومی ایران (سرو ابرکوه) - همیشه سبز- ارتفاع تا ۵۰ متر - مشخصات این گونه به سرو نقره ای شبیه است (ارتفاع و رنگ می تواند متمایز کننده باشد) - از واریته (Variety) های این گونه می توان به سرو زرین سرو شیرازی و سرو ناز اشاره کرد برگ های فلسی - میوه با رنگ تیره تر نسبت به سرو نقره ای



واریته های سرو زرین



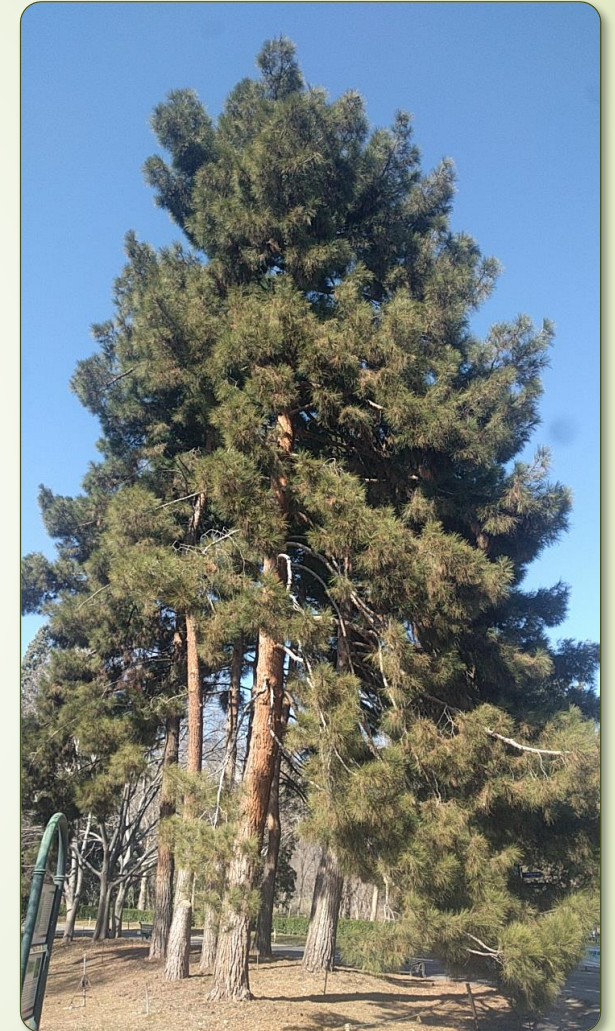
سمت راست سرو شیراز (شانه شده و منظم رو به بالا) سمت چپ سرو ناز (با کمی شلختگی و بیرون زدگی)

۱۴- کاج تهران

## Pinus eldarica



درختی همیشه سبز با ارتفاع تا ۲۵ متر و تنه راست و خاکستری رنگ دارد که برگ های آن به صورت تک شاخه و سه شاخه به شکل سوزنی می باشد



۶- شمشاد ایرانی یا شمشاد فزری

*Buxus hyrcana*

در اراضی جلگه ای حوزه  
هیرکانی می روید - گیاه سایه  
پسند محسوب می شود به  
ارتفاع تا ۱۰ متر و برگ های  
چرمی شکل و گل های ریز  
سبز مایل به زرد دارد و به  
تازگی دچار آفت و بیماری  
شدید شده است.



۵- شمشاد رسمی یا ژاپنی

*Evonymus japonica*

گیاه غیر بومی و زینتی با گل های  
ریز سفید رنگ - تا ۳ متر ارتفاع  
که به جهت حصار بندی و تزئین  
فضای سبز در بیشتر نقاط کشور  
کاشته شده است.



۷- ورونیکا (شباهت زیاد با گیاه هرگز فراموشم نکن)



۸- رزماری

## Rosmarinus officinalis

گیاه همیشه سبز و معطر تا ارتفاع ۱۶۰ سانتی متر - در اکثر مناطق کشور به صورت کاشته شده دیده می شود (غیر بومی - دفع حشرات) - برازمبل



Perovskia (عطر فوش)

۱۰- مروارید قرمز

## Symphoricarpos Albus

(غیر بومی)



۱۱- مریم گلی

## Salvia sclarea

گیاه علفی تا ارتفاع ۱۲۰ سانتی متر و در دامنه های کوهستانی اغلب نقاط کشور دیده می شود (۱۶ گونه از ۶۰ گونه انحصاری ایران)



۱۲- بلوط اسکو

## Quercus langyepes

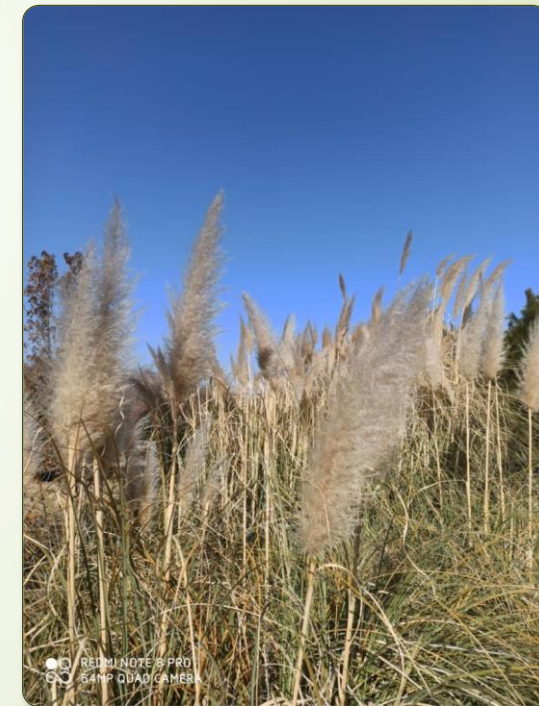
برگ های کنگره دار یا لب های ۷ تایی



۱۳- پامپاس گراس

## Cortaderia selloana

گیاه غیر بومی و زینتی که در میدین و پارک های سراسر کشور دیده می شود.





۱۴- زبان گنبشک یا ون  
*Fraxinus excelsior*



حوزه هیرکانی - البته در حوزه های ایران و ارمنستان و حوزه کرد و زاگرس هم دیده می شود. خزان کنند به ارتفاع تا ۴۰ متر. در زمستان شروع به جوانه زدن می کند و در بهار شکوفه می کند. درختی خزان کننده تا ارتفاع ۴۰ متر - میوه قندقه بال دار به شکل بیضی و نوک تیز دارد که به صورت مجتمع از درخت آویزان است.



۱۶- همیشه یا پلم  
*Danae racemosa*



گیاه همیشه سبز و کمیاب که تا ارتفاع ۱ متر رشد می کند و میوه ی قرمز رنگ دارد. در کف جنگل های شمال می روید و به دلیل استفاده بی رویه ی زینتی در معرض تهدید است.



۱۵- شب فسب

*Albizia Julibrissin*



حوزه هیرکانی به صورت خودرو و به صورت کاشته شده در اغلب نقاط کشور دیده می شود - درختی خزان کننده به ارتفاع تا ۸ متر با برگ های ظریف و شانه ای که با تاریک شدن هوا یا هنگام لمس شدن روی هم جمع می شوند - میوه نیام مانند لوبیا و پر از دانه است.



۱۷- لیلکی یا کرات  
*Gleditsia caspica*



درختی با ارزش و در معرض تهدید بومی ایرانی. خزان کننده با تنه خاردار با خارهای بلند و فشرده که تا ارتفاع ۶ متر رشد می کند - حوزه رویشی هیرکانی - برگ های شانه ای و بیضوی شکل دارد. میوه ی نیام به رنگ قهوه ای سیر و اغلب واژگون می باشد.



۱۸- مامیران  
*Chelidonium majus*

گیاهی با شیرابه نارنجی رنگ که نوعی سم روان گردان است. به ارتفاع تا ۱۲۰ سانتی متر و در مناطق شمال کشور و مناطق رویشی خزری دیده می شود.



۱۹- افرا پلت  
*Acer velutinum*

درختی خزان کننده و اغلب در مناطق جنگلی و کوهستانی شمال کشور به ارتفاع تا ۲۵ متر با برگ های پهن و کنگره ای می روید. میوه ی آن فندقه بال دار به طول ۴,۵ سانتی متر که مانند دیگر گونه های افرا (*Acer*) هنگام افتادن به چرخش در می آید.





۱۶- داردوست

## Hedera pastuchovii

گیاهی بالا رونده و چسبنده به ارتفاع تا ۳۰ متر که در جنگل های مناطق رویشی خزری و ارسباران بر روی تنه درختان و گیاهان دیگر یافت می شود.

۱۱- گل رز

## Rosa centifolia

گیاهی بوته ای که در اغلب نقاط کشور کاشته شده است . جنس رز دارای بیش از ۱۲ گونه و ده ها واریته (Variety) و رقم مختلف است که در صنایع داروسازی و تهیه گلاب و فرآورده های آرایشی نیز کاربرد دارند.

۱۲- عروسک پشت پرده

## Physalis alkengi

گیاه علفی ریزوم دار به ارتفاع تا ۶۰ سانتی متر که در جنگل های خزری ارسباران و منطقه ی ریجاب کرمانشاه دیده می شود

۱۳- تبریزی یا شالک

## Populus nigra

درختی خزان کننده به ارتفاع تا ۴۰ متر. با برگ های پهن و نوک تیز به رنگ سبز روشن که متناسب با رشد برگ تغییر شکل می دهند. پوست تنه ابتدا خاکستری و سپس ضخیم و تیره می شود. تاج آن بالا رونده و اغلب ستونی است.

۱۴- سپیدار

## Populus alba

درختی خزان کننده به ارتفاع تا ۲۰ متر. برگ های پهن گوه ای و نوک کند دارد که پشت و روی آنها متفاوت هستند. پشت برگها به سفیدی می زند. درخت سپیدار به سرعت رشد می کند. پوست تنه ی آن همانند تبریزی ابتدا صاف و خاکستری و سرانجام سیاه و ضخیم می شود . تاج آن متفاوت از تبریزی بیضوی و باز و نامنظم است.

۱۵- انار وحشی

## Punica Granatum L

درختچه ای به ارتفاع تا ۴ متر که دارای فرم های اصلاح شده خوراکی و زینتی نیز می باشد. به صورت خودرو در میانکاله و اغلب مناطق کوهستانی کشور دیده می شود.



۱۲۶- زرشک

### Berberis vulgaris

درختچه ای خاردار با گل های کوچک زرد رنگ با ارتفاع تا ۴ متر در ارتفاعات مناطق رویشی ایران و تورانی و هیرکانی و زاگرسی یافت می شود.



۱۲۷- ارس

### Juniperus escelsa

درخت یا درختچه ای است به ارتفاع تا ۱۵ متر که دارای برگ های فلسی نوک تیز با پوست نازک است. عمر این درخت بسیار طولانی است و رشد بسیار کندی دارند ( حدود سالی یک سانتی متر) و به صورت پراکنده در مناطق کوهستانی و ارتفاعات کشور دیده می شود. این گونه به دلیل قطع بی رویه نیاز به حفاظت دارد.



۱۲۸- تاتوره یا تونخ یا نفیر

### Datura stramonium

گیاهی علفی که تا ارتفاع ۱۵۰ سانتی متر رشد می کند. اثرات سمی بر روی انسان و در سراسر کشور یافت می شود.



۱۲۹- زیتون

### Olea europaea

درخت همیشه سبز که تا ارتفاع ۲۰ متر رشد می کند و پرشاخه و منشعب است. برگ های نیزه ای کشیده و باریک دارد که سطح روی برگ به رنگ سبز تیره و زیر برگ به رنگ نقره ای می باشد. رویشگاه اصلی آن در ایران استان گیلان به ویژه منطقه رودبار و منجیل است ولی در سال های اخیر در مناطق دیگر کشور هم کاشته شده است. درخت زیتون آفت کش بسیار خوبی محسوب می شود و از درختان پرصرفه اقتصادی است که نماد صلح و دوستی نیز شمرده می شود.



۱۱۰- توت آمریکایی یا سودا

### Maclura aurantiaca

درختی غیر بومی و خزان کننده است که تا ارتفاع ۱۵ متر رشد می کند. برگ های تخم مرغی به رنگ سبز تیره دارد و گل های کوچک و زرد رنگ آن بعد از باروری تبدیل به میوه کروی شکلی با چین خوردگی (شبيه مغز) می شوند. به دلیل دو پایه بودن این درخت برای تولید میوه لازم است پایه های نر و ماده کنار هم کاشته شوند. در گذشته سرخ پوستان از میوه این درخت به عنوان داروی درمان بیماری های چشمی استفاده می کردند.



میوه توت آمریکایی

۱۱۱- توسکای قشلاقی

### Alnus glutinosa

درختی خزان کننده به ارتفاع تا ۲۵ متر. برگهای پهن و گرد دارد. رشد زیاد ولی عمر کمی دارد و بسیار محکم است. با توجه به چسبناک بودن جوانه ها و شکل برگ می توان توسکای قشلاقی را از توسکای ییلاقی تشخیص داد. اندام های نر و ماده با شکل متفاوت از هم روی شاخه های آن در کنار هم دیده می شود.

۱۱۲- توسکای ییلاقی

### Alnus subcordata

درخت خزان کننده به ارتفاع تا ۲۰ متر. برگ های کشیده و قلبی شکل و نوک تیز دارد. گل های سنبله ای دم گربه ای و معمولا به رنگ زرد مایل به قرمز دارد. تنه ای با پوست زیبا به رنگ قهوه ای مایل به قرمز دارد. توسکای ییلاقی در حاشیه ی دره ها و رودخانه ها یا برکه های طبیعی و جنگل های مه گیر کوهستانی و مناطق ییلاقی شمال کشور می روید.

۱۱۳- سپیاه تلو

### Paliurus spina-christi

درختچه ای خاردار به ارتفاع تا ۳ متر که اغلب در جنگل های تخریب شده و بیشه زارهای شمال، مرکز و غرب کشور می روید. میوه آن فندقه بالدار به شکل سفینه ای ست که هنگام افتادن با حالت چرخشی به زمین می افتد.



اندام های نر و ماده توسکای ییلاقی که در کنار هم می رویند.

۱۳۴- افسنتین

## Artemisia absinthium

گیاه دارویی و غیر ایرانی ست. کپه ای و معطر است، با ساقه های گل دهنده به ارتفاع تا ۱۲۰ سانتی متر رشد می کند. گل های مایل به زرد دارد و در منطقه های رویشی هیرکانی و ایران و تورانی و هم به صورت کاشته شده یافت می شود.

۱۳۵- فرمالوی وحشی

## Diospyros lotus

درختی خزان کننده که تا ارتفاع ۳۰ متر رشد می کند و به صورت خودرو در جنگل های گیلان و مازندران می روید. میوه خرمالوی وحشی مانند میوه خرمالو ولی بسیار کوچکتر است.

۱۳۶- کوله فاس

## Ruscus hyrcanus

درختچه ای بسیار کمیاب و همیشه سبز و تیغ دار با گل های ریز سفید رنگ که به ارتفاع تا ۱ متر رشد می کند و در منطقه رویشی خزری یافت می شود.



۱۳۷- ازملک  
Smilax sp



گیاهی است درختچه ای دوپایه با ساقه های گرد و تیغ دار. گیاه خزنده محسوب می شود و از درختان دیگر برای پیچیدن دور آنها استفاده می کند که منجر به ایجاد مسیر هایی می شود که گذشتن از آنها بسیار مشکل و گاه امکان ناپذیر است.



۱۳۸- سرفدار یا سپردار

*Taxus baccata*



درخت یا درختچه ای همیشه سبز است که تا ارتفاع ۲۰ متر رشد می کند. یک گیاه سایه پسند و از گونه های منحصر به فرد منطقه هیرکانی و باقی مانده دوران سوم زمین شناسی است. برگ های درخت سرخدار سمی بوده و مصرف آن برای دام ها بسیار خطرناک می باشد. در برخی نواحی جنگل های شمال کشور و جنگل های ارسباران یافت می شود.

۱۳۹- عرعر

*Ailanthus altissima*



درختی با ارتفاع تا ۲۰ متر که برگ های شانه ای با حدود ۲۵ برگچه ی سرنیزه ای دارد. گل های آن سبز مایل به زرد و به صورت مجموعه ای است که تبدیل به میوه ی فندقه ی بال دار و بیضوی باریک می شوند. پوست تنه صاف و برهنه و به رنگ خاکستری و تاجی منشعب و شاخه دار دارد. رشد سریعی دارد و ریشه های آن به سرعت پراکنده می شوند که در شرایط مناسب ایجاد بوته زار می کنند. به صورت خودرو در مناطق شمالی و مرکزی کشور یافت می شود.

۱۴۰- سنجد

*Elaeagnus angustifolia*



درختی معطر و خزان کننده به ارتفاع تا ۸ متر با برگ های بیضوی پوشیده از کرک های نقره ای که شفافیت پشت و روی برگ ها متفاوت است. گل های این گیاه که میوه های درشت و خوراکی تولید می کنند، در بهار عطر بسیار زیادی دارد. در اغلب نقاط کشور به ویژه مناطق مرکزی و شرقی و کویری یافت می شود. میوه این گیاه مصارف متعددی در طب سنتی و طب جدید دارد.

۱۴۱- بلند مازو

*Quercus castaneifolia*



درختی مرتفع با ارتفاع تا ۵۰ متر، با برگ های نازک بیضوی که دارای کناره های گرد و دندانه دار است. از نظر قطر و ارتفاع بزرگ ترین و بلند ترین درخت جنگل های شمال کشور محسوب می شود.

۱۴۴- گل ناز

### portulaca grandiflora

گیاهی غیر بومی، زینتی باغچه ای و رونده با رنگ های متنوع، به ارتفاع ۳۰ سانتی متر که به صورت کاشته شده در اغلب نقاط کشور دیده می شود.

۱۴۵- نقل ایرانی

### Nannorhops ritchiana

درختچه ای به شکل عمومی نخل ها که در استان های جنوب شرقی کشور از رشته های لابه لای تنه ، جهت عایق کردن کپر ها استفاده می شود.



ماگنولیا در دو گونه ی

۱۴۶- ماگنولیای سفید

### Magnolia grandiflora

۱۴۷- ماگنولیای بنفش

### Magnolia soulangeana

گیاهان همیشه سبز و غیر بومی هستند. تفاوت عمده ی آنها در ارتفاع رشد و رنگ و نوع میوه و گل های آنهاست.

مگنولیای سفید تا ۳۰ متر ارتفاع، دارای برگ های بیضوی چرمی شکل و گل های فنجانی درشت، معطر و سفید رنگ است. میوه مخروطی شکل دارد که دانه های آن در میان برچه های آن آشکار می شوند. عمر طولانی دارد و بعد از ۱۰ سال شروع به گل دادن می کند.

۱۴۶- زلکوا، درخت آزاد، نیل یا سیاه دار

### Zelkiva carpinifolia

درختی خزان کننده به ارتفاع تا ۳۵ متر که دارای برگ های بیضوی و از نظر شکل متنوع است و دندانان ی اره ای کوچک دارد. گل های ناشکوفه و به صورت نر و ماده بوده و متمایل به رنگ سبز است. میوه ی فندقه کوچک دارد که بی واسطه به کنار برگ متصل می شود. پوست تنه آن صاف و نقره ای تا خاکستری رنگ است، که به صورت پلاکی از تنه جدا می شوند. درخت آزاد در مناطق جلگه ای و میان بند شمالی کشور یافت می شود.

۱۴۷- اوکالیپتوس

### Eucalyptus camaldulensis

درختی همیشه سبز و غیر بومی به ارتفاع تا ۴۰ متر که برگ های کشیده و سرنیزه های دارد که فرم برگ های جوان و مسن متفاوت است . گل های سفید رنگ و بسیار معطر دارد که به صورت مترکم می رویند. پوست تنه در سراسر گیاه صاف و سفید یا خاکستری است . در اغلب نقاط گرمسیری کشور، به منظور محافظت از خاک، باد شکن و یا زینتی کاشته شده است.

۵۱- داغداغان  
**Celtis caucasica**

درختی به ارتفاع تا ۱۵ متر با برگ های زبر و کاغذی و دندانه دار با نوک کشیده که روی برگ، به رنگ سبز تیره و پشت آن نقره ای یا خاکستری است. میوه ی هسته دارآلبالو شکل، بیضوی یا مدور به رنگ قهوه ای دارد. توانایی رویش در ارتفاعات بالا و شرایط سخت را دارد و ریشه های قوی آن در شکاف صخره ها نفوذ می کند و آنها را متلاشی می کند. در اغلب نواحی کوهستانی کشور می روید و از درختان مقدس و محترم فرهنگ ایرانی محسوب می شود.



۱۴۹- نسترن وحشی

**Roza canina**

درختچه ای خاردار به ارتفاع تا ۴ متر که از اغلب نقاط کشور گزارش شده است.

۵۰- سرو مرداب

← **Taxodium distichum**

از سوزنی برگ ها محسوب می شود و تا ارتفاع ۲۲ متر رشد می کند. به سرما و گرما مقاوم است و به دلیل ریشه های خارق العاده اش با شرایط مختلف رطوبت خاک انطباق پذیر است و مرداب ها و نواحی خشک را به یک اندازه تحمل می کند. تنها سوزن برگی که خزان می کند و بهترین زمان بازدید آذر ماه است. برگ ها مشابه سایر سکویاها به رنگ سبز و زرد ملایم و روشن و همه ساله در فصل پاییز، قبل از اینکه به همراه شاخه های جنبی ریزش نمایند به رنگ قهوه ای در می آیند.

۱۴۸- ادفرا یا ارمک

**Ephedra sp**

گیاهی دارویی و بوته ای به ارتفاع تا ۱۵۰ سانتی متر که در منطقه های کوهستانی و ارتفاعات رشته کوه های البرز و زاگرس یافت می شود. داروی ادفرین برای افزایش فشار خون از این گیاه ساخته می شود. به شکل نر و ماده هستند و برگ های سوزنی و ساقه بند بند دارند. به دلیل وجود مواد افیونی، مخدر محسوب می شود و ورود آن به آمریکا و اروپا ممنوع است. مناسب پرورش جهت داروسازی می باشد.

## Ginkgo biloba

درختی غیربومی و خزان کننده از گروه بازدانگان به ارتفاع تا ۴۰ متر که برگ های زیبای بادبزنی شکل و منحصر به فردی دارد که حاوی ترکیبات دارویی هستند. این درخت یکی از قدیمی ترین گونه های درختی روی کره زمین است که در مناطق معتدله ی مرطوب به خوبی رشد می کند. تنها بازدانه پهن برگ باقی مانده از دوران دایناسورها با قدمتی حدود ۲۵۰ میلیون سال می باشد.